



BEL'ACQUA SPA

Hotel Belavista da Luz

Urbanização Marluz, Lote 1 Praia da Luz,
Lagos, Algarve 8600-147 Portugal

info@belavistadaluz.com

T. +351 961 297 167

www.belavistadaluz.com

INDICE CONTENTS

03 BEL'ACQUA SPA

05 ETIQUETA | ETIQUETTE

10 FACIAIS | FACIALS

12 MASSAGENS | MESSAGES

14 MASSAGENS FLASH |
FLASH MESSAGES

16 EXPERIÊNCIA A DOIS |
COUPLE EXPERIENCES

18 PACOTES | PACKAGES

20 TERMOS E CONDIÇÕES |
TERMS & CONDITIONS



BEL'ACQUA SPA

No **Bel'Acqua Spa** irá encontrar um ambiente zen, marcado pelo conforto e elegância. Um verdadeiro refúgio para os sentidos onde viverá uma experiência única de saúde e bem-estar.

Encontrará uma equipa experiente, especializada e vocacionada em prestar um serviço de qualidade, aliando as terapias de cura a uma experiência de conforto.

As massagens, tratamentos faciais/corporais e cuidados de beleza baseiam-se em diversas filosofias e métodos de aplicação terapêutica distintos cujo objetivo é proporcionar um estado de equilíbrio e harmonia, tanto ao nível físico como mental e energético. Caso necessite de algum esclarecimento adicional, teremos todo o prazer em ajudar.

Bel'Acqua Spa offers a zen atmosphere, characterised by comfort and elegance. A true haven for the senses where you will live a unique experience of health and wellbeing.

You'll find an experienced team, specialized and dedicated to providing quality service, combining healing therapies with a comfortable experience.

The massages, facial/body treatments and beauty care sessions are based on various philosophies and methods of therapeutic application aimed at providing a state of balance and harmony, physically, mentally and energetically. If you need any further clarification, we will be happy to help you.



ETIQUETA DE SPA

Para garantir uma experiência agradável para todos, pedimos a colaboração no cumprimento das regras do spa:

- Silêncio: Mantenha o ambiente tranquilo, evitando conversas em tom alto.
- Pontualidade: Chegar no horário evita interrupções no seu tratamento e nos dos outros clientes.
- Higiene: Use touca no circuito de águas e chuveiro antes dos tratamentos para manter um ambiente limpo.
- Uso de telemóveis: Para respeitar a privacidade e o relaxamento de todos, evite o uso de celulares nas áreas comuns.

SPA ETIQUETTE

To ensure a pleasant experience for everyone, we kindly ask for your cooperation in following the spa rules:

- Silence: Keep a quiet environment by avoiding loud conversations.
- Punctuality: Arriving on time prevents disruptions to your treatment and to others.
- Hygiene: Use a cap in the water circuit and shower before treatments to maintain a clean environment.
- Mobile Phones: To respect privacy and relaxation, please avoid using mobile phones in common areas.



CONSCIOUS SKIN SCIENCE

Conscientes é a nossa forma de dizer "sustentável" e agir de forma responsável. É o nosso compromisso de garantir eficácia e segurança, escolhendo ingredientes de alta qualidade que respeitem a pele e o planeta.

Escolhemos não utilizar silicones, derivados de animais, óleo mineral, corantes artificiais, SLS. Numa viagem para remover ingredientes tóxicos das fórmulas cosméticas. Adequado para Veganos. Eficácia clinicamente comprovada. Dermatologicamente testado.

Conscious is our way to say "sustainable" and act responsibly. It is our commitment to guarantee efficacy and safety, choosing high-quality ingredients which respect the skin and the planet.

We chose not to use silicones, animal derivatives, mineral oil, artificial colorants, SLS. On a journey to remove all toxic ingredients from cosmetic formulas. Suitable for Vegans. Clinically proven efficacy. Dermatologically tested.



Sustentáveis por natureza.
Sustainable by nature.

100%



Formulação com ativos orgânicos de
máxima pureza.

Formulation with organic actives of
maximum purity.

CERTIFIED ORGANIC



Ingredientes ultra poderosos.
Powerful Ingredients.

ULTRA EFICÁZES



FACIAIS | FACIALS

LIMPEZA | ESSENTIAL CLEASING 30 MINS - 50€ | 60 MINS - 75€

Concebida para uma rotina diária revitalizante, a linha Essencial utiliza surfactantes à base de óleo e extrato hidratante de beterraba sacarina, para limpar suavemente, remover a maquiagem e tonificar a pele.

Designed for a revitalizing daily routine, the Essential line uses oil-based surfactants and hydrating sugar beets extract, to gently cleanse, remove makeup, and tone skin.

LIFTING | ACTIVE ANTI-AGING DEFENSE 50 MINS - 75€ | 80 MINS - 95€

Os sinais de envelhecimento variam conforme idade e estilo de vida. Este tratamento facial oferece soluções para combatê-los ao longo das diferentes fases. Ingredientes naturais e de alta tecnologia preenchem e levantam a pele, protegem contra fotoenvelhecimento e corrigem manchas escuras. Também redensifica a barreira da pele, especialmente após os 50 anos, quando se torna mais fina e delicada.

Sublime Skin offers tailored solutions to address signs of aging across different life stages. Using natural and advanced ingredients, it lifts and plumps the skin as early wrinkles appear, protects facial and eye areas from photo-aging, and corrects dark spots. Additionally, it re-densifies the skin's barrier, which becomes thinner and more delicate after age 50.



MASSAGENS MASSAGES

RELAXAMENTO | RELAXING MASSAGE

50 MIN - 55€ | 80 MINS - 85€

A clássica massagem de relaxamento é aplicada através de diversos níveis de pressão em partes diferentes do corpo, de forma a melhorar a circulação sanguínea e o relaxamento muscular. Descontraí corpo e acalma a mente.

The classic and popular massage applies different pressures to improve blood circulation and muscular relaxation. Relaxes your body and calms your mind.

MASSAGEM PROFUNDA | DEEP TISSUE 50 MINS - 70€ | 90 MINS - 95€

Pressão em pontos específicos, movimentos vigorosos e técnicas de alongamento, aliviam dores musculares, as tensões acumuladas e melhoram a mobilidade das articulações.

A very deep massage done with strong pressure and deep strokes on areas of stress.

FUTURA MAMÃ | MOTHER TO BE 50 MINS | 55€

Técnicas adaptadas para aliviar os desconfortos da gravidez e melhorar o bem-estar físico e emocional da mãe e do bebé. Ao fazer este tratamento, irá sentir a pele do corpo mais macia graças ao óleo de amêndoas doces rico em vitamina E que hidrata e melhora a elasticidade da pele.

Special techniques designed to ease pregnancy discomforts and enhance physical and emotional well-being of both mother and baby. Your skin will feel softer thanks to the sweet almond oil rich in vitamin E that moisturizes it and improves its elasticity.

PEDRAS QUENTES | HOT STONES 60 MINS - 75€ | 80 MIN - 95€

O calor penetrante das pedras vulcânicas é utilizado para massajar o corpo com longos movimentos de alongamento e técnicas tradicionais de alívio da dor e da tensão muscular. Descontraí profundamente e reequilibra a mente e o corpo.

The deep penetrating heat from the volcanic stones is used to massage the body using traditional techniques to ease the pain and tension of muscles as well as deeply relaxing and re-balancing mind and body.



DRENAGEM LINFÁTICA | LYMPHATIC DRAINAGE 60 MINS - 70€

A combinação do nosso óleo drenante com as técnicas especialmente desenhadas para combater a sensação de pernas cansadas, reduz e previne a retenção de líquidos. Ideal para após um longo dia de caminhada e/ou de calor. Utilização de madeira terapia é uma opção.

The combination of our draining oil with techniques specially designed to combat the sensation of tired legs, reduces r and prevents water retention. Ideal for after a long strenuous day of walking and or being out in the heat. The use of Woodtherapy it's optional.

MASSAGENS FLASH **FLASH RELAX**

MASSAGEM DE COSTAS | BACK TENSION RELIEF MASSAGE 30 MINS - 40€

Utiliza movimentos longos e concentrados nestas áreas específicas do corpo, ideal para estimular a circulação e reduzir a tensão e alívio de dores musculares.

Uses long strokes concentrating on these specific body areas to reduce stress and improve blood circulation.

MASSAGEM DE PERNAS | LEGS MASSAGE 30 MINS - 40€

Massagem localizada que contribui para o alívio imediato de cansaço nas pernas, ajudando na eliminação de líquidos e estimulando a circulação sanguínea.

Local massage on the legs contributing to the immediate relief of leg fatigue, fighting fluid retention and stimulating blood circulation.

OMBROS E CABEÇA | HEAD & SHOULDERS 30 MINS - 40€

Massagem com movimentos focados no couro cabeludo e pescoço. , utiliza técnicas que ajudam a estimular a circulação e a reduzir o stress.

Massage with focused movements on the scalp and neck. , uses techniques that help stimulate circulation and reduce stress.





EXPERIÊNCIA A DOIS EXPERIENCES FOR TWO

COUPLES RETREAT 50 MINS | CASAL / COUPLE: 120€

Uma massagem a dois, que permite selecionar a pressão da massagem. Perfeito para quem procura um relaxamento profundo. Depois de disfrutar da massagem, oferecemos aos nossos hóspedes tempo para relaxar no nosso *Rooftop*.

A relaxing massage for two which allows you to select the desired oil blend and massage pressure. Perfect for those seeking deep relaxation. After enjoying the massage you may continue relaxing in our *Rooftop*.

EXPERIÊNCIA ROMÂNTICA | LOVE EXPERIENCE 60 MINS | CASAL / COUPLE: 140€

Desfrute de um momento único a dois, num ambiente de serenidade e romance. Esta experiência de 60 minutos vai além de uma massagem, criando uma ligação especial e inesquecível.

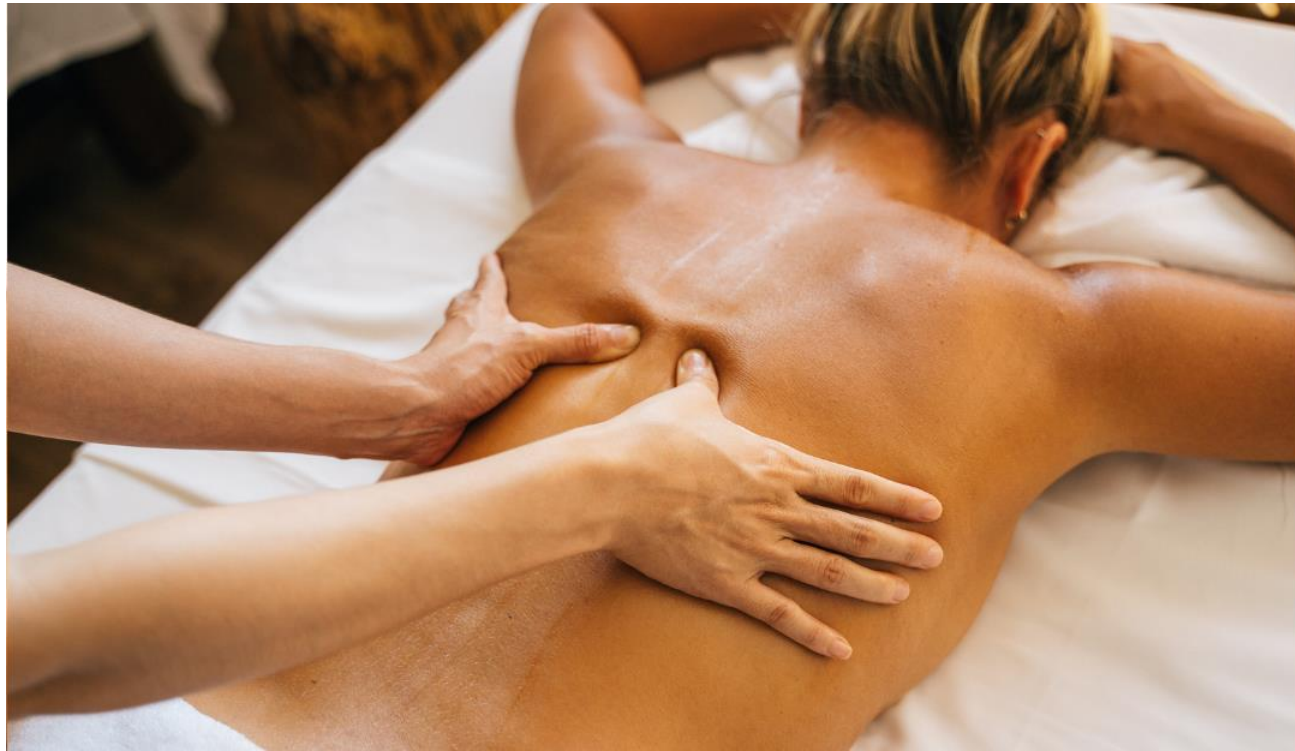
Enjoy a unique moment together in an atmosphere of serenity and romance. This 60-minute experience goes beyond a massage, creating a special and memorable connection.

JOURNEY FOR TWO 75 MINS | CASAL / COUPLE: 150€

Inicie a sua viagem a dois, descomprimindo com uma massagem relaxante e um facial de limpeza e hidratação. Após a experiência, pode continuar usufruir da magnífica paisagem com uma vista mar no *Rooftop* ou na piscina do hotel.

Embark on a journey for two, beginning with a revitalizing massage and with a moisturizing facial. Once the experience ends, we invite our guests to enjoy the magnificent landscape with a sea view on the *Rooftop* or by the hotel pool.





PACOTES BEL'ACQUA BEL'ACQUA PACKAGES

ESPECIAL "PAUSA PARA A BELEZA" | SPECIAL "BEAUTY BREAK" 80 MINS - 105€

A experiência de uma massagem *Anti-Stress* nas costas (30') e um facial hidratante (50 min) em conjunto com as facilidades do spa. Depois de disfrutar da massagem, oferecemos aos nossos hóspedes tempo para relaxar no nosso *Rooftop*.

Experience an *Anti-Stress* back massage (30') and a hydrating facial (50 min). After enjoying the massage you may continue relaxing in our *Rooftop*.

SPA TASTER 60 MINS | 60€

Tratamento 2 em 1. Na primeira parte, receba uma massagem que utiliza movimentos longos e concentrados nestas áreas específicas do corpo, ideal para reduzir a tensão e alívio de dores musculares. Inclui um facial para uma rotina diária revitalizante, a linha Essencial utiliza surfactantes à base de óleo e extrato hidratante de beterraba sacarina, para limpar suavemente, remover a maquilhagem e tonificar a pele.

All in One. Destress with a massage that uses long strokes concentrating on these specific body areas to reduce stress and improve blood circulation. After we designed a facial for a revitalizing daily routine, the Essential line uses oil-based surfactants and hydrating sugar beets extract, to gently cleanse, remove makeup, and tone skin.



TERMOS E CONDIÇÕES | TERMS AND CONDITIONS

RESERVAS | BOOKINGS

Recomendamos reservar com antecedência para garantir o horário desejado. Reservas podem ser feitas diretamente no spa ou na recepção do hotel.

We recommend booking in advance to secure your desired time. Reservations can be made directly at the spa or through the hotel reception.

POLÍTICA DE CANCELAMENTO | CANCELLATION POLICY

Caso precise cancelar ou remarcar, informe-nos com pelo menos 6 horas de antecedência. Cancelamentos com menos de 6 horas ou faltas serão cobrados a 50%.

If you need to cancel or reschedule, please notify us at least 6 hours in advance. Cancellations with less than 6 hours' notice or missed appointments will be charged at 50%.

CHEGADA AO | ARRIVAL

Para aproveitar ao máximo, chegue 15 minutos antes do horário. Se quiser usar o circuito de águas, sugerimos chegar com 30 minutos de antecedência. Atrasos podem resultar em tratamentos reduzidos caso haja agendamentos em seguida.

To make the most of your session, please arrive 15 minutes before your appointment. If you wish to use the water circuit, we suggest arriving 30 minutes in advance. Late arrivals may result in shortened treatments if there are bookings immediately after yours.

CONDIÇÕES DE SAÚDE | HEALTH CONDITIONS

Informe o terapeuta sobre qualquer condição de saúde que possa afetar o tratamento. Adapte o tratamento ao seu conforto, como pressão da massagem, volume do som ou intensidade da luz.

Inform your therapist of any health conditions that might affect the treatment. Adapt the treatment to your comfort, such as massage pressure, sound volume, or light intensity.

PERDAS OU DANOS | LOSS OR DAMAGE

O spa não se responsabiliza por acidentes ou perdas de objetos pessoais. Recomendamos guardar seus pertences de valor no cofre do quarto e utilizar o roupão fornecido.

The spa is not responsible for accidents or loss of personal items. We recommend storing valuables in the room safe and using the provided bathrobe.

TROCAS OU DEVOLUÇÕES | EXCHANGES AND RETURNS

Produtos selados e não abertos podem ser trocados em até 30 dias com a apresentação do recibo original. Não há devoluções em dinheiro ou crédito.

Sealed, unopened products can be exchanged within 30 days with the original receipt. No cash or credit refunds.

